

Aviso de Ciclón Tropical en el Océano Pacífico

No. Aviso: 04

Ciudad de México a 19 de Agosto del 2016.

Emission: 10:15h

Servicio Meteorológico Nacional, fuente oficial del Gobierno de México, emite el siguiente aviso:

Síntesis: La tormenta tropical "Kay" se mantiene al suroeste de Baja California Sur.

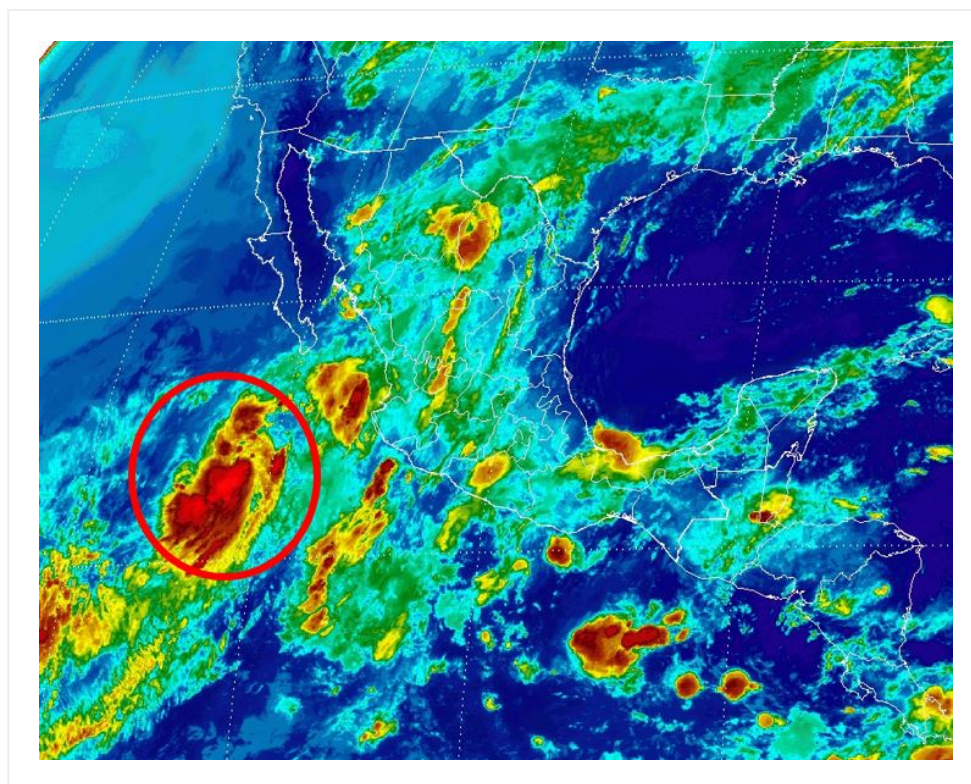


Imagen de satélite

Situación Actual:

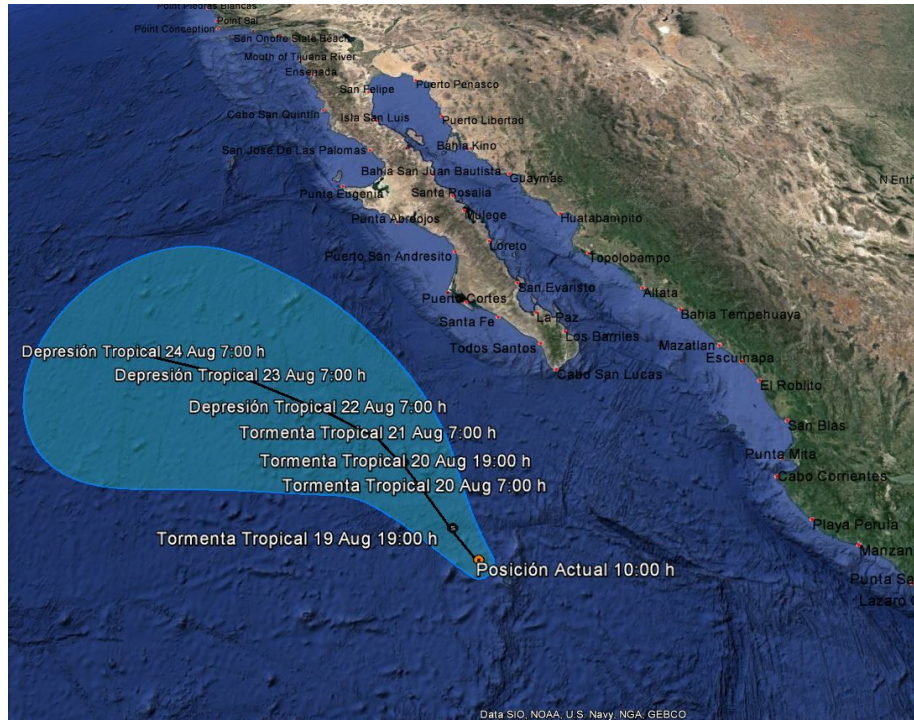
La tormenta tropical "Kay", se localiza a 60 km al oeste-noroeste de Isla Socorro.

Condiciones Actuales		
Hora local (hora gmt)	10:00 (15:00 GMT)	
Ubicación del centro del ciclón	Latitud Norte: 19.1°	Longitud Oeste: 111.5°
Distancia al lugar más cercano	60 km al oeste-noroeste de Isla Socorro, Col. y a 455 km al sur-suroeste de Cabo San Lucas, BCS.	

Condiciones Actuales

Desplazamiento actual:	noroeste (320°) a 13 km/h			
Vientos máximos [km/h]:	Sostenidos: 65 km/h		Rachas: 85 km/h	
Presión mínima central [hpa]:	1002 hPa			
Pronóstico de lluvia	Su circulación favorece potencial de lluvias fuertes en Baja California Sur.			
Recomendaciones	---			
Extensión en cuadrantes de radios de vientos y oleaje				
Radio de vientos de 63 km/h	0 km NE	95 km SE	75 km SO	0 km NO
Oleaje 4 m	110 km NE	110 km SE	85 km SO	85 km NO

PRONÓSTICO VALIDO AL DÍA/HORA LOCAL TIEMPO CENTRO	LATITUD NORTE	LONG. OESTE	VIENTOS [Km/h]	CATEGORÍA	UBICACIÓN (en km)
19/19h	19.7	112.0	75/95	Tormenta Tropical	150 km al noroeste de Isla Socorro, Col. y a 410 km al sur-suroeste de Cabo San Lucas, BCS.
20/07h	20.5	112.6	75/95	Tormenta Tropical	260 km al noroeste de Isla Socorro, Col. y a 381 km al suroeste de Cabo San Lucas, BCS.
20/19h	21.0	113.0	75/95	Tormenta Tropical	330 km al noroeste de Isla Socorro, Col. y a 380 km al oeste-suroeste de Cabo San Lucas, BCS.
21/07h	21.6	113.6	65/85	Tormenta Tropical	375 km al suroeste de Santa Fe, BCS. y a 375 km al sur-suroeste de Cabo San Lazaro, BCS.
22/07h	22.2	114.7	55/75	Depresión Tropical	380 km al suroeste de Cabo San Lazaro, BCS. y a 420 km al oeste-suroeste de Santa Fe, BCS.
23/07h	23.0	116.5	45/65	Depresión Tropical	475 km al oeste-suroeste de Cabo San Lazaro, BCS. y a 505 km al suroeste de Punta Abrejos, BCS.
24/07h	23.7	118.9	35/55	Depresión Tropical	600 km al suroeste de Punta Eugenia, BCS. y a 630 km al oeste-suroeste de Punta Abrejos, BCS.



Trayectoria de Tormenta Tropical "Key"

Aviso No.	Fecha / Hora local CDT	Lat. Norte	Long. Oeste	Distancia más cercana (km)	Viento mín. / rachas	Categoría	Avance
01	18 ago / 16:00	17.8	110.1	565 km al sur de Cabo San Lucas, B.C.S.	55/75	Depresión Tropical	Noroeste (315°) a 11 km/h
02	18 ago / 22:00	17.8	110.4	570 km al sur de Cabo San Lucas, BCS.	55/75	Depresión Tropical	Noroeste (315°) a 11 km/h
03	19 ago / 04:00	18.4	110.9	40 km al sur de Isla Socorro, Col. 510 km al sur de Cabo San Lucas, BCS.	65/85	Tormenta Tropical	Noroeste (315°) a 11 km/h
04	19 ago / 10:00	19.1	111.5	60 km al oeste-noroeste de Isla Socorro, Col. y a 455 km al sur-suroeste de Cabo San Lucas, BCS.	65/85	Tormenta Tropical	noroeste (320°) a 13 km/h

**EL SIGUIENTE AVISO SE EMITIRÁ A LAS 13:15HRS TIEMPO DEL CENTRO O ANTES SI OCURREN
CAMBIOS SIGNIFICATIVOS**

Pronosticador: Elizabeth Ramos

Revisó: Jesús Carachure